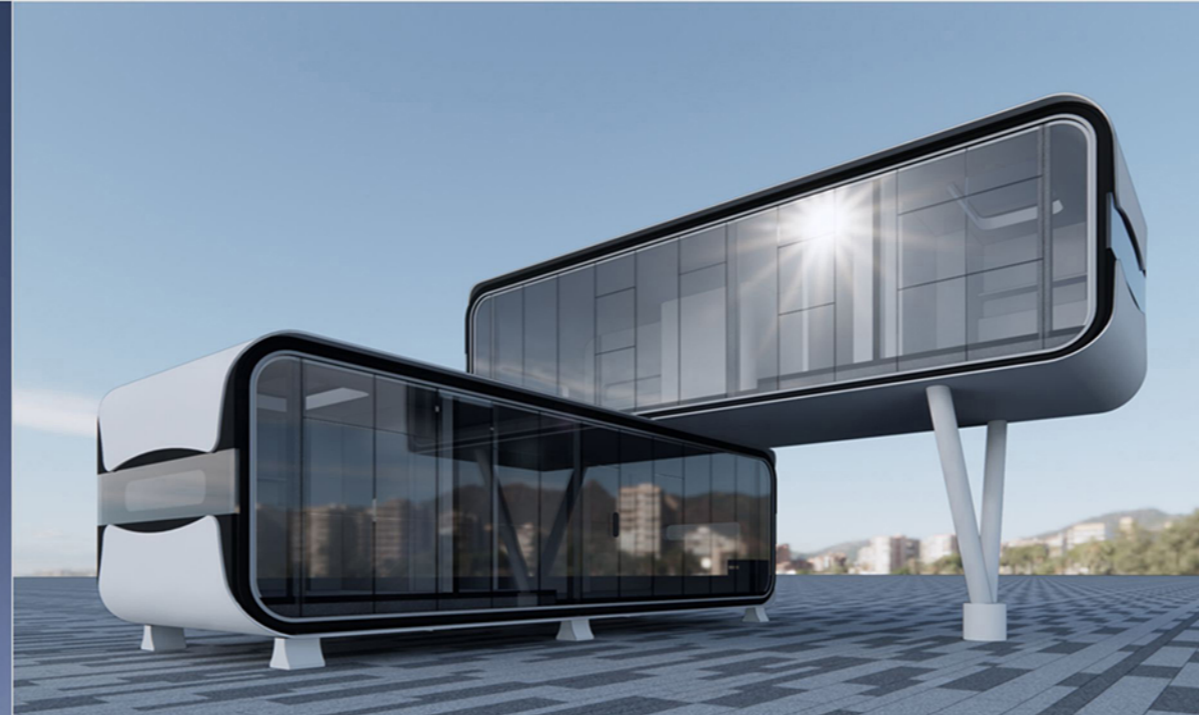


I-BOX微筑 2.0

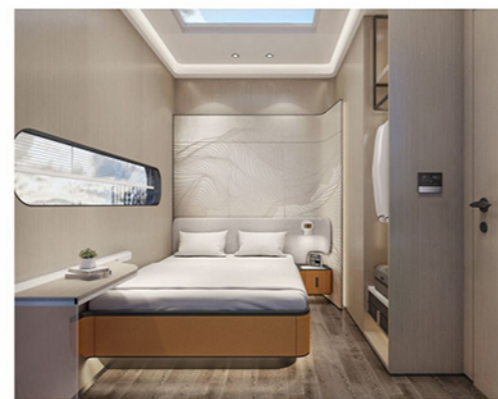
智筑绿色天地 舒享科技模方



I-BOX微筑 2.0 产品介绍

I-BOX微筑2.0产品是在海龙钢结构模块产品的基础上进行横向系统集成，自主研发的模块化集成建筑。模块单元自由组合，多种设计可供选择，无需打地基，即建即用。

I-BOX可移动可拆卸的产品特性，满足多元化场景应用，在满足小空间居住的基础上，用氢能源和光伏发电、应用五恒系统及被动式建筑、集一体化污水处理、智能化管理等系统，既保障了安全性、舒适度，又实现了人性化、空间丰富性、功能多样性。



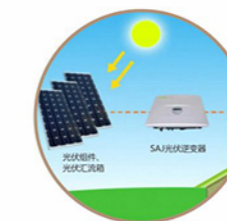
卧室



客厅

5大产品特点 尊享顶尖科技服务

- Industrial 工业化**
工业化精度，简易可靠连接
- Integrated 系统集成**
功能化组块，即插即用，标准接口，开放集成系统
- Intelligence 智慧建筑**
兼容各种智慧系统，硬件可升级，子模块可扩展
- Independence 自生态系统**
独立水电储存循环利用系统，独立空气净化循环系统
- In low-carbon 清洁能源**
绿色低碳，循环再用

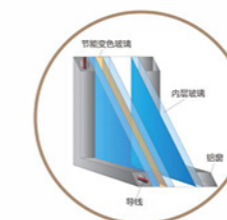
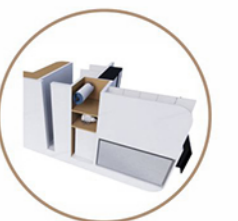


零碳

I-BOX微筑2.0产品为国内首个光伏+氢能源发电系统供能MiC建筑，采用绿色建筑光储直柔供电解决方案，分布式供能+储能方案提升了产品的建筑用能柔性，氢能、太阳能发电量及蓄电池组储能，使产品不受限于地理位置，满足各种环境下的使用条件。

零排放

I-BOX微筑 2.0产品为首个集成一体化污水处理的MiC建筑。厨卫污水经过内置式污水处理设备处理后达到一级A排放标准，固体废物浓缩后易清掏，产品对环境更少扰动。



五恒

I-BOX微筑 2.0产品为首个应用五恒系统及被动式建筑的MiC建筑。采用毛细管网冷暖辐射空调系统实现恒温、恒湿、恒氧、恒洁、恒静的目标。以恒温水作为冷热媒载体，通过水循环调节室内温度；并拥有独立通风、加湿及过滤功能。运用建筑外围护结构保温隔热节能技术，产品选用薄膜型智能变色节能幕墙，可主动控制选择性地吸收或反射外界的热辐射和内部的热扩散，保持冬暖夏凉同时减少室内能源消耗。

智控

I-BOX微筑 2.0产品采用远端监控、集成显示的智能化管理系统。可设定多个应用场景、模式，满足不同类型的需求，为客户提供舒适宜居的生活方式。自主研发BA（楼宇自控）系统，通过物联网技术实现光伏发电量、电池剩余电量、氢能发电量、储氢瓶剩余氢量、水箱水量、污水处理状态及空调运行状态等的监控，数据通过卫生间魔镜及平板等终端APP集成显示。



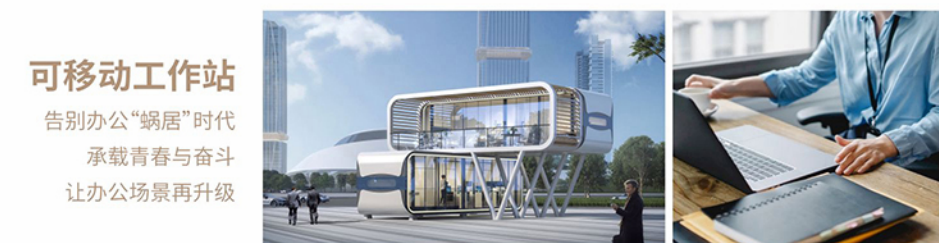
应用场景拓展 适配你的需求

I-BOX微筑 2.0产品体积小、工业化集成高、功能丰富、防台防汛、绿色环保、耦合模块组合、可移动性等特点,适用于多元化的应用场景,涵盖文旅酒店、可移动工作站、党建活动室、城市展厅、公共图书馆等多品类应用。



文旅/酒店

告别城市高密生活
去看日月星辰、山川湖海,
去看世间万象、人生百态



可移动工作站

告别办公“蜗居”时代
承载青春与奋斗
让办公场景再升级



党建活动室

筑牢党建工人堡垒
打造特色党建品牌
党建活动的新窗口



小型医疗治疗站

标准化建设
为社区实现便捷诊疗



公共图书馆

以丰富多彩的展示空间
让你在书海中徜徉,
用知识点亮智慧人生

中建海龙 现代化新型建造方式全产业链综合服务商

中建海龙科技有限公司是中国建筑国际集团有限公司旗下从事“新型建造方式全产业链解决方案”的科技公司。拥有甲级设计资质,房建一级、地基基础一级资质,并在深圳、珠海、江门、合肥、宿州、重庆、济宁布局7个装配式生产基地,设计研发和智能建造能力国内领先,港澳市场占有率稳居首位。

中建海龙自1993年开启建筑工业化研究,以装配式建筑原创技术“策源地”和现代产业链“链长”为发展方向,不断探索建筑前沿科技,凭借模块化集成建筑体系开辟国内装配式4.0时代,是首批“国家装配式建筑产业基地”“国家高新技术企业”“专精特新企业”,也是业内首个“跨界”获得“中国工业数字化转型领航企业”的深圳智能建造代表企业。



314

装配式项目

3440

总建筑面积

中建海龙“模”方七大系列产品

中建海龙创新研发模块化集成建筑新型建造方式,并推出七大系列产品,提供多元化产品组合方案。

C系列

混凝土模块化集成建筑
·混凝土高层结构体系
·混凝土低多层结构体系



S系列

钢结构模块化集成建筑
·钢结构高层结构体系
·钢结构低多层结构体系



E系列

电梯模块化集成建筑
MIC模块化电梯加装体系



I系列

I-BOX模块化集成建筑
数字化移动房屋体系



W系列

水处理模块化集成建筑
模块化集成建造水厂体系



T系列

自部署模块化集成建筑
多功能自部署建筑体系



P系列

停车库模块化集成建筑
立体停车库体系



装配绿色世界 精筑美好生活

Prefabricate The Green World, Establish an Enjoyable Life



官方微信号

地址: 中国广东省深圳市福田区福田保税区蓝花道5号

☎ 联系电话: 0755-8273 9679 ☎ 市场部电话: 199 2520 3311

邮箱: hlmarket@cohl.com

网址: www.cschl.com.cn

